

地域のお室紹介

「絵手紙の会」は、毎月第4水曜日です



「フラダンス教室」は、毎月第1・2・4金曜日です



地域の健康をささえる会(AEDの正しい使用のしかた!)



館矢間第二楽寿会ふれあい会



坂町地区おたてやま会(金山)
出前講座「私の国民年金・厚生年金」



ビューティーまるもり(そよかぜ元気カフェ)



大内ふるさと芸能まつり

ふれあいサロンリーダー研修会「若返りリトミック」



社会福祉法人丸森町社会福祉協議会

住所 〒981-2152 宮城県伊具郡丸森町字鳥屋48番地
電話 0224-72-2241



榎戸ひな 伊東圭太 木幡和枝

丸森町生活支援体制整備事業

2019年8月
No.4



「どうも+よい人」

最高の笑顔!



大内地区の皆さん(大内ふるさと芸能まつり)

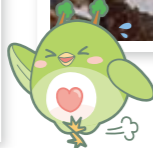
丸 森 町
社会福祉法人 丸森町社会福祉協議会



サロン(お茶のみ会)訪問 〔4月～6月編〕



堂山会 (大張)



7区ふれあい会 (大張)



本町レディース (丸森)



さくら会 (大内)



中区げんき会 (筆甫)



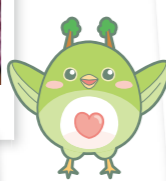
はつらつ会 (小斎)



山ゆり会 (小斎)



なの花会 (小斎)



上町お茶のみ会 (大内)



耕野びんころ会 (耕野)



つくしの会 (館ヶ間)



ほがらか喜っ茶 (丸森)

サロン(お茶飲み会)に
まぜていただき、あり
がとうございました。
皆さんのサロンにも
お邪魔します。
よろしくお願ひします。

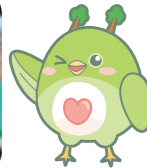


新しいふれあいサロンの紹介



さくら会に訪問させていただきました。
元気なお母さんの集まりです。
いつもは、煮物や漬物・菓子を持ち寄り農業のこと地域の
困りごとなどの情報交換をしています。
今回は、JA婦人部の研修会に出席した方が、研修内容を報告し、
さらに研修会で覚えた折り紙で花つくりを伝授、楽しまれていま
した。
メンバーは9名(農繁期で2名欠席)

折り紙教室!?



さくら会 (大内地区)

発足年月：平成30年11月
場所：南伊手公会堂
開催：年12回
会費：年会費1,000円
1回ごと300円

令和元年度 丸森町地域支え合いサポーター養成講座

宮城県が主催する令和元年度宮城県生活支援
コーディネーター(地域支え合い推進員)養成研修
とタイアップさせて令和元年度丸森町地域支え合
いサポーター養成講座を令和元年7月4日(木)に、
舘矢間まちづくりセンターを会場に行いました。
町の地域包括支援班職員と社会福祉協議会職員
も参加し、地区の住民がお互いに支え合いなが
らいつまでも安心して住み続けられるには、どの
ようにしたら良いかを一緒に考えました。介護保険
改正にポイントをおき、「地域の支え合い活動の
意味と発掘の視点」と題し、地域支え合いの意
味を共有し、地域支え合い推進員と協議の場の役割
や働きについての理解を深めることができました。
研修会をきっかけに、丸森町の支え合い活動が
益々活発化し、地域福祉の向上につながっていく
ことに、より一層の期待が高まります。

