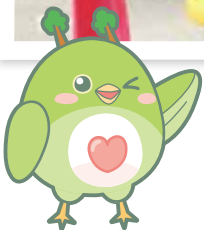


「どうも+よい人」



あたご会 (大内)

毎回恒例の「おらほのラジオ体操」の後ボールとタオルを使った体操で体をほぐしました。
体を動かした後でお腹の空き具合も良くお弁当と、社協職員がたてたお抹茶とさくら餅と一緒にいただきました。



ベルの会 (舘矢間)



1月11日は、皆で粘土細工をしました。おしゃべりをしながら、どんな色が良いか相談して、試行錯誤の末、オリジナルの作品が出来上がりました。
作業後は、とっても美味しいおしるこをおなかいっぱいいただきました！



丸森町社会福祉協議会からお知らせ

「ボランティア保険」にはもう加入していますか？万が一のケガから守ってくれるので安心！加入申し込みは丸森町社会福祉協議会まで。ボランティアをする人もされる人も安心の活動を始めましょう。昨年ご加入頂いた方は、**令和2年3月31日で保険期間が終了**していますのでご注意ください。ボランティア保険は年度加入ですので、お早めの加入をおすすめします。



こんな保険もあります！

● ボランティア・福祉活動行事保険

国内におけるボランティア活動や各種福祉活動の一環としてボランティア団体・非営利団体が主催する行事中に、参加者や主催者が予期せぬ事故で怪我をした場合の「傷害保険」と主催者が活動の対象者など他人の身体や財物に損害を与えてしまった場合の「賠償責任保険」の2つがセットになった保険です。

● いきいきふれあいサロン保険

社会福祉協議会が小地域ごとに行う、ふれあいサロン・介護予防などの事業向けに怪我や損害賠償責任を補償する保険です。

各種保険はそれぞれ対象の条件などがありますので詳しくは下記までお問い合わせください。

丸森町社会福祉協議会 TEL 72-2241 担当/榎戸

みんなで支え合いましょう丸森

台風19号で被害にあわれ、やっと活動が再開してきたサロンなどもあり、社会福祉協議会も訪問する準備をしていたところでした。

そのやさき、新型コロナウイルスでサロンの停止や自粛等の動きが町内で拡大し、思うようにサロン活動ができない状況ですが、コロナウイルスが落ち着いてきたときには、また皆さんの笑顔を見に訪問させていただきたいと思いますので、その時は、またどうぞよろしくお願い致します！



社会福祉法人 丸森町社会福祉協議会

住所 〒981-2152 宮城県伊具郡丸森町字鳥屋48番地

電話 0224-72-2241



榎戸ひな

伊東圭太

木幡和枝