

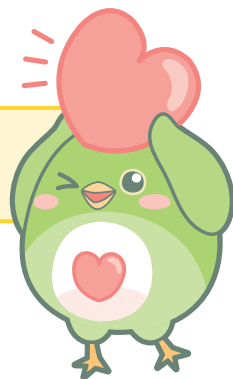
# 地域支え合いセンター

2020

創刊号

令和2年3月31日

初めまして！丸森町社協地域支え合いセンターです。



## 地域支え合いセンターとは？



令和元年東日本台風（台風19号）によって被災した町民の方々が、孤立等せずに安心した生活を送り、次の暮らしに進めるよう支援を行うために、丸森町社会福祉協議会に設置された被災者支援の拠点です。

## どんなことをするの？



★巡回・訪問等を通して見守りや声掛けを行い、孤立予防やニーズの把握を行います。  
➡新型コロナウイルス感染予防のため、ガラス越しの対応をお願いします！

裏面は訪問メンバー紹介➡



★様々な生活相談をお聞きし、必要に応じて関係支援機関へ繋がります。  
★被災者支援に関する町事業への協力や情報提供を行います。  
★住民同士の交流促進や繋がりづくりのサポートを行います。  
➡新型コロナウイルス感染予防のため、活動自粛中！



# どうもないん

## 生活支援相談員です

いつでも『笑顔で優しく丁寧に』を心がけています。丸森町民になり5年目です。まだまだ知らないことばかり。丸森の魅力を教えていただけるとう嬉しいです。

丸森町大張生まれです。高校卒業後、神奈川の会社に就職し、60歳で退職、Uターンして丸森で生活しています。支援合いセンターの力を合わせ、住民皆様が元の生活に早く戻れるよう活動をしていきます。

**柴又 利夫** (69歳)

**出身** 大張

**大石八千代** (47歳)

**出身** 気仙沼市



**佐藤 由美** (60歳)

**出身** 丸森

「笑顔が一番!!」をモットーに、皆さんの笑顔に助けられ、優しくしていただけて、幸せホルモンいっぱいです。皆さんとの出会いに感謝して、明日へ繋ぐお手伝いをしたいと思っております。気軽に声を掛け下さい。

**主任 佐藤 君枝** (65歳)

**出身** 丸森

生粋の丸森人。皆には「きみえちゃん」、孫達には「ぎーちゃん」と呼ばれています。歌♪お酒🍷ワイワイ賑やかな事が大好き💖こんな私ですが、皆さんのお役に立てるよう、頑張ります!

**加川 弘子** (65歳)

**出身** 角田市

寺内、金山、大館の仮設団地を訪問しています。オレンジ色の社会福祉協議会のビブスを見掛けましたら、お声掛け下さい。よろしくお願ひします。

創刊号 2020年3月31日発行

**丸森町社会福祉協議会 丸森町社協地域支え合いセンター**

宮城県伊具郡丸森町字花田68 (旧アイユー店舗) 電話 (0224)72-2241 FAX (0224)73-4151

